



GUIDE SYNDICAL SFP

Pour **La structure**
Les sections
Les adhérents

Edition de janvier 2025
Dernière mise à jour : 10/04/2025



SFP-CFDT.FR

SOMMAIRE

Organisation du SFP p.3-4

A quoi sert la CFDT ? Quel est le rôle du SFP ?

La Confédération CFDT p.5-6

Les membres de la Commission Exécutive p.7-8

La commission exécutive met en œuvre les décisions du Bureau syndical

Les membres du Bureau Syndical p.9-11

Le Bureau syndical détermine la politique syndicale dans le cadre des orientations votées en congrès

Les Permanences du SFP p.12-15



- **Présentation du Syndicat SFP** : Grâce à plus de 200 sections, nous comptons plus de 6300 adhérents, ce qui place le syndicat SFP en première position au sein de la CFDT. Vous trouverez ici une brève présentation des instances du syndicat : le Bureau syndical, élu lors du congrès, et la commission exécutive qui en découle.

- **Organisation du Syndicat** : Le syndicat est structuré en plusieurs commissions pour accomplir ses missions :

▪ **Commission des permanences et accueils** : Cette commission joue un rôle central dans l'accompagnement des salariés et des adhérents. Elle a pour mission d'écouter, d'informer et de guider les travailleurs face à leurs interrogations et difficultés. Elle assure une présence syndicale de proximité pour répondre aux besoins des salariés, accueille les nouveaux adhérents et facilite leur intégration dans le syndicat. Elle oriente et informe les salariés sur leurs droits, les démarches à suivre et les actions syndicales disponibles, garantissant un accompagnement personnalisé dans le traitement des problématiques professionnelles et sociales.

▪ **Commission juridique** : Composée de militants engagés, cette commission se réunit deux fois par mois pour faire le point sur les dossiers en cours. Lors de ces réunions, les membres déterminent les orientations à prendre pour chaque cas, en dirigeant les dossiers soit vers des avocats partenaires, soit vers des défenseurs. L'objectif principal de la commission est d'offrir un accompagnement de qualité aux adhérents et de leur garantir la meilleure défense possible.

Les membres de la Commission juridique.....p.16-17

Les membres de la Commission des Conflits.....p.18

Vos contacts.....p.19

ARC, accompagnement, ressources, conseil...p.21-22



- **Commission Élections** : Cette commission est composée de militants spécialisés dans le suivi des processus électoraux. Elle joue un rôle clé en accompagnant les sections syndicales dans toutes les étapes des élections professionnelles.
- **Les Permanents du Syndicat** : Les permanents sont des acteurs clés, dédiés à la coordination et à la mise en œuvre des actions syndicales. Leur mission principale consiste à assurer la gestion quotidienne du syndicat, en veillant au suivi des dossiers, à l'organisation des activités et à l'application des décisions prises par les instances. Ils servent également de point de contact entre les différents acteurs, qu'il s'agisse des sections, adhérents, des employeurs ou des partenaires extérieurs.
- **Les Référents** : Les référents sont les piliers du syndicat sur le terrain. Ils accompagnent les sections syndicales au quotidien et répondent à leurs besoins. Ils représentent le syndicat auprès des sections, recueillent leurs préoccupations et revendications. Ils jouent un rôle essentiel dans l'animation de la vie syndicale locale, en coordonnant les initiatives, en accompagnant les sections dans leurs démarches et en participant activement aux négociations avec les employeurs.

LE SYNDICAT CFDT FRANCILIEN DE LA PROPRETÉ

Cfdt: 1^{er} SYNDICAT EN FRANCE



La **CFDT**, ou Confédération Française Démocratique du Travail, est la première organisation syndicale salariale en France depuis 2018. C'est, avant tout, des militants et militantes présents sur le terrain, dans tous les secteurs d'activité, et qui font bouger les choses, ensemble, tous les jours, pour faire progresser les droits des salariés.

La **CFDT** s'appuie sur une approche constructive du dialogue social, privilégiant la confrontation des intérêts divergents et la négociation à une opposition systématique. Ses valeurs sont l'égalité, la solidarité, la démocratie, l'indépendance et l'émancipation.

Scannez le QR-Code ci-dessous pour accéder à un schéma résumant l'organisation globale de la CFDT.



Ou rendez-vous sur le site www.cfdt.fr > nous- connaître > notre fonctionnement > comment est organisée la CFDT.

Le syndicat **CFDT Francilien de la Propreté** défend fermement les **droits des travailleurs** et œuvre pour des **conditions de travail dignes et justes**.

Face aux défis spécifiques de nos métiers, nous agissons dans l'intérêt des salariés en trouvant des **compromis justes** et efficaces.

Nos valeurs

- **Démocratie représentative** : chaque voix compte.
- **Solidarité active** : ensemble, nous avançons plus loin.
- **Émancipation réelle** : autonomie et dignité pour tous.

Notre méthode

- Comprendre les besoins.
- Trouver des solutions adaptées.
- Revendiquer, négocier, mobiliser collectivement.

Nos missions

Nous jouons un rôle clé dans le **dialogue social** des entreprises de la **propreté** et de la **3D** en Île-de-France :

- **Représentation** du personnel,
- **Négociation** pour de meilleures conditions,
- **Formation** pour renforcer les compétences,
- **Syndicalisation** pour unir nos forces.

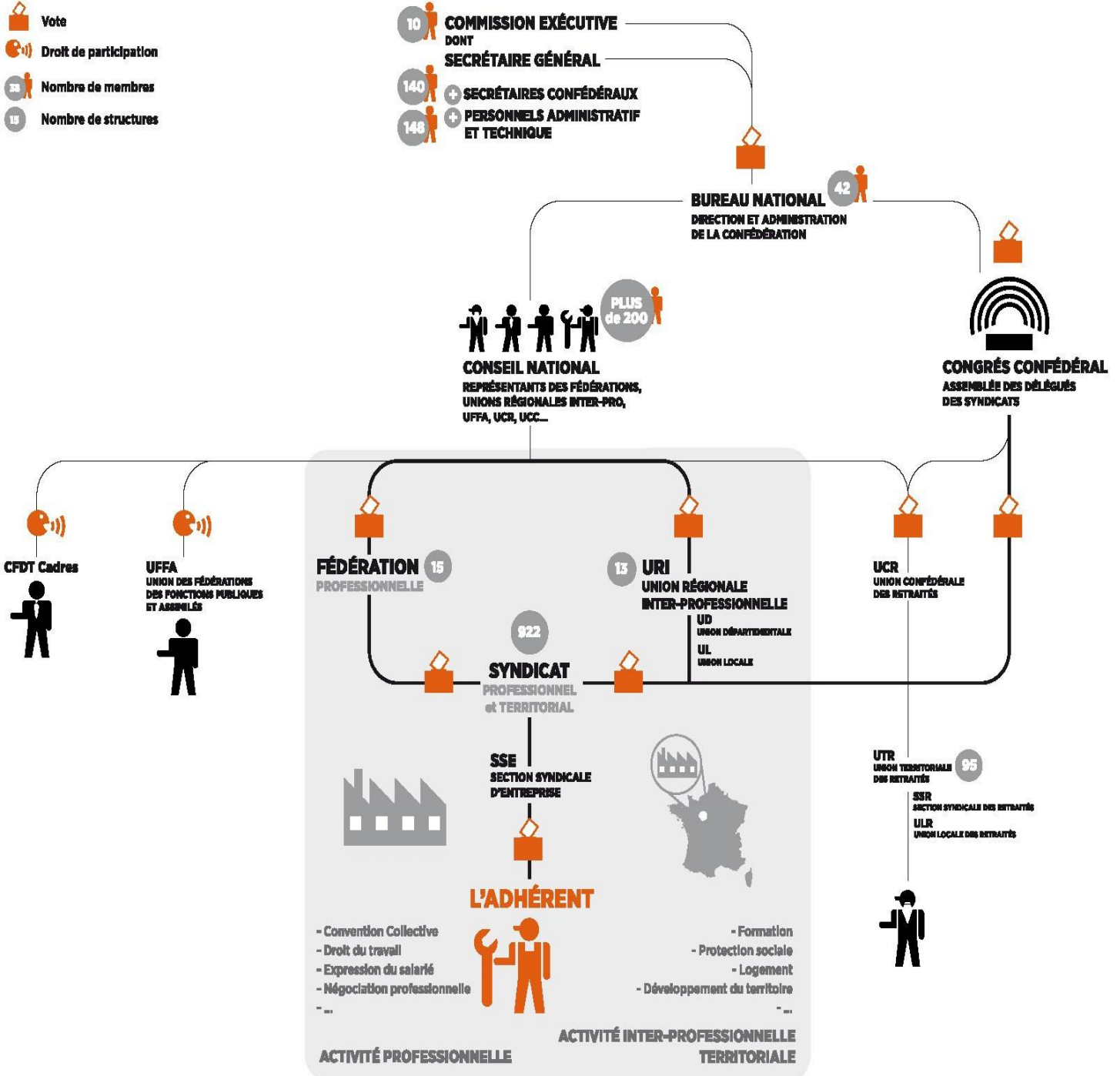
LA CONFÉDÉRATION CFTD



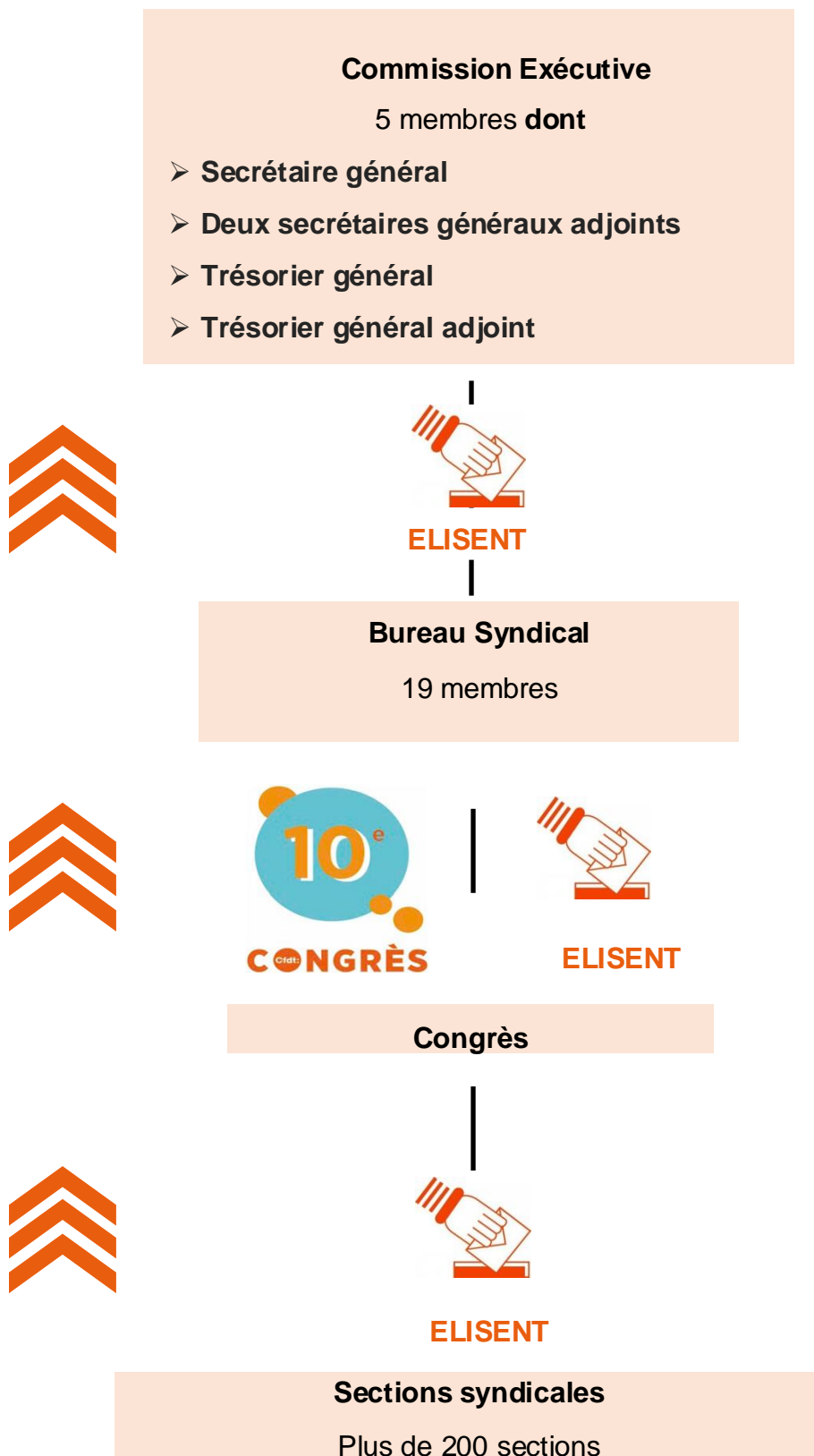
LA CONFÉDÉRATION CFTD

- Légende**
- Vote
 - Droit de participation
 - Nombre de membres
 - Nombre de structures

- 10 **COMMISSION EXÉCUTIVE**
DONT **SECRÉTAIRE GÉNÉRAL**
- 140 **SECRÉTAIRES CONFÉDÉRAUX**
- 148 **PERSONNELS ADMINISTRATIF ET TECHNIQUE**



LE SYNDICAT CFDT FRANCILIEN DE LA PROPRIÉTÉ



LES MEMBRES DE LA COMMISSION EXECUTIVE



M'hamed BUHALLUT
Secrétaire général

Coordonne les dossiers et les actions des responsables, Organise le travail de l'équipe et veille à la mise en œuvre du plan de travail collectif, en respectant le calendrier statutaire. Supervise ou délègue le suivi des mandatés dans les instances paritaires, Assure les relations internes avec la CFDT et externes avec les pouvoirs publics, le patronat et les autres organisations syndicales. Responsable en tant qu'employeur, Gère également le courrier sortant et Organise les congrès, conseils et bureaux syndicaux. Enfin, Veille au dépôt des statuts, règlements et comptes pour Garantir la représentativité du syndicat.



Mimoun NHARI
Secrétaire général adjoint
Elections - Représentativité

Seconde le secrétaire général en le remplaçant en cas d'absence et en le soutenant dans ses missions. Il est en charge de l'organisation et du suivi des élections, de la gestion des permanences syndicales et de l'accueil des adhérents et militants à La Défense. Coordonner ces activités en lien avec les responsables concernés, en assurant un fonctionnement fluide et efficace. Sa mission contribue à renforcer la représentation syndicale et le soutien aux membres, tout en garantissant la continuité des actions syndicales en cas d'indisponibilité du secrétaire général.



Farhat GHOUL
Secrétaire général adjoint
Responsable Juridique

Met en œuvre les décisions du Bureau en matière juridique et Assure le suivi des actions en justice, collectives et individuelles, en orientant les adhérents vers les interlocuteurs appropriés (avocats, défenseurs). Il coordonne les actions juridiques liées aux élections et contestations, ainsi que l'équipe de conseillers prud'hommes, défenseurs et conseillers du salarié. Il remplit et suit les dossiers CNAS en lien avec le trésorier, organise les permanences juridiques ou leur coordination, et veille à diffuser les informations juridiques utiles aux sections syndicales en collaboration avec le responsable communication.

LES MEMBRES DE LA COMMISSION EXECUTIVE



Patrick DJIBONGO
*Trésorier général
Permanences*

Propose et met en œuvre la politique financière du syndicat, incluant la préparation du budget prévisionnel, du bilan annuel et du rapport financier. Assure les relations avec les banques et le SCPVC, Gère les entrées et sorties des adhérents dans le fichier Gasel, et Veille au respect des obligations liées aux contrats de travail. Responsable de la gestion des comptes via un logiciel ou un expert-comptable, Règle les dépenses, Supervise les dossiers CNAS, Archive les pièces comptables, et Gère les abonnements. Chaque année, Dépose les comptes auprès de la DIRECCTE, tout en garantissant le respect de la charte financière.



Faria DA SILVA
*Trésorier général adjoint
Développement*

Soutient le trésorier dans ses fonctions et le remplace en cas d'absence. Développe des stratégies pour augmenter les ressources financières du syndicat. Contribue à la mise en œuvre de projets visant à améliorer l'efficacité financière et administrative, et soutien les initiatives de développement syndical. Enfin, Collabore étroitement avec le trésorier pour garantir une gestion rigoureuse et un respect des obligations légales et statutaires.

LES ASSISTANTES



Sanaa TARGUI
Assistante administrative

Les assistantes administratives du syndicat jouent un rôle essentiel dans le bon fonctionnement des activités. Elles sont responsables de la gestion administrative des adhérents, incluant la saisie des nouveaux membres, les radiations, les modifications dans GASEL, les désignations, ainsi que la préparation et l'envoi des listes électorales et tracts. Elles assurent le suivi comptable, notamment la gestion des impayés, les relances, l'enregistrement des cotisations et la clôture de l'exercice sur GASEL. Elles gèrent également les fournitures de bureau, l'administration des formations, la préparation des congrès et réunions, ainsi que l'archivage et le traitement des courriers. En complément, elles accueillent physiquement et téléphoniquement les adhérents, participent à la rédaction de courriers juridiques, de comptes rendus des réunions statutaires et à la gestion des dossiers CNAS. Enfin, elles suivent l'actualité du site Internet et rédigent des articles pour sa mise à jour.



Saadia IDMAHFOUD
Assistante administrative

LES MEMBRES DU BUREAU SYNDICAL



- **Mhamed BUHALLUT**, *Secrétaire général*
- **Mimoun NHARI**, *Secrétaire général adjoint*
- **Farhat GHOU**L, *Secrétaire général adjoint*
- **Patrick DJIBONGO**, *Trésorier*
- **Faria DA SILVA**, *Trésorier adjoint*
- Layla MABROUK
- Mohamed ANJJAR
- Guillaume BAH DHY
- Mustapha TALAHIG
- Mamadou SOUMARE
- Hamid KALLOUA
- Mamadou SACKO
- Sabah NASRI
- Abdessalem MTIMET
- Soumia LACHHAB
- El Hafid AISSAOUI
- Kwado Antwi BOASIAKO
- Nabil BOUJNAH

LES MEMBRES DU BUREAU SYNDICAL



M'hamed BUHALLUT
07 60 37 19 54



Mimoun NHARI
06 27 29 60 06



Farhat GHOUL
06 75 23 57 43



Patrick DJIBONGO
06 21 50 17 16



ANTONIO DA SILVA
06 50 39 20 64



Layla MABROUK
06 60 52 72 06



Mohamed ANJJAR
06 10 71 53 84



Guillaume BAH DHY
06 80 91 46 80



Mamadou SOUMARE
06 75 37 66 21



Mustapha TALAHIG
06 10 49 29 00



Hamid KALLOUA
06 65 55 21 21



Sabah NASRI
06 79 13 48 69

LES MEMBRES DU BUREAU SYNDICAL



El Hafid AISSAOUI
06 12 78 81 27



Nabil BOUJNAH
06 63 78 95 52



Mamadou SACKO
07 88 35 16 57



Abdessalem MTIMET
06 60 68 30 98



Soumia LACHHAB
07 87 23 35 50



Kwado Antwi BOASIAKO
06 68 55 63 63

LES PERMANENCES JURIDIQUES SFP CFDT



Hamid Kalloua
ROISSY - MOSZAR (95)
Zone aéroportuaire ROISSY
Mardi de 9h00 à 17h00
06 65 55 21 21
hamid.kalloua@orange.fr



Layla Mabrouk
MONTREUIL (93)
24 rue de Paris
93100 MONTREUIL
Vendredi de 14h00 à 17h00
06 60 52 72 06
laylamabrouk84@gmail.com



Mimoun Nhari
LA DÉFENSE (92)
23 Place de l'Iris
92400 COURBEVOIE
Mercredi de 9h00 à 17h00
06 27 29 60 06
mimounnhari@orange.fr



Soufian Bezrhoud
LOGNES (77)
6 rue Sainte-Claire Deville
77185 LOGNES
Lundi de 09h00 à 13h00
06 20 09 27 13
soufoujda@hotmail.fr



Patrick Djibongo
PARIS (75)
7/9 rue Euryale Dehaynin
75019 PARIS
Jeudi de 9h00 à 17h00
01 42 88 03 17
patrickdjibongo@yahoo.fr



Yahya Yacoubi
SECTEUR ORLY (94)
Permanence téléphonique
06 38 79 81 21
yahya.yacoubi@yahoo.fr

LES PERMANENCES JURIDIQUES DU SFP

ROISSY (95)



Hamid KALLOUA
0 65 55 21 21



Marie Josée FERNANDES
06 98 24 60 61



Jamal ETTOUHAMI
06 64 37 84 85

LA DÉFENSE (92)



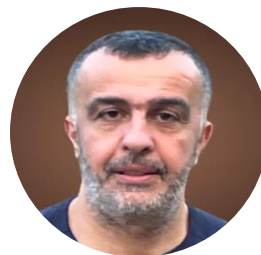
Mimoun NHARI
06 27 29 60 06



El Hafid AISSAOUI
06 12 78 81 27



El Hadi AIT HASSOUN
07 89 65 12 57



Chafei MOHAMMED BELKHEBIR
06 61 89 08 69

LES PERMANENCES JURIDIQUES SFP

PARIS (75)



Patrick DJIBONGO
06 21 50 17 16



Marie Josée FERNANDES
06 98 24 60 61



Guillaume BAH DHY
06 80 91 46 80



Fayala CAMARA
07 71 83 26 61



Manal SALIM
07 84 68 24 89



Mamadou SOUMARE
06 75 37 66 21



Nassim KEDDOUCHE
06 10 72 35 89

LES PERMANENCES JURIDIQUES DU SFP

MONTREUIL (93)



Mohamed ANJJAR
06 10 71 53 84



Layla MABROUK
06 60 52 72 06



Mbarek BOUHOUCHE
06 14 29 85 18

LOGNES (77)



Soufian BEZRHOUD
06 20 09 27 13



Mohammed EL HARRANE
06 64 48 28 65

SECTEUR ORLY (94) – PERMANENCE TELEPHONIQUE



Yahya YACOUBI
06 38 79 81 21

LA COMMISSION JURIDIQUE DU SFP



Layla MABROUK
06 60 52 72 06



Farhat GHOUL
06 75 23 57 43



Guillaume BAH DHY
06 80 91 46 80



Mustapha TALAHIG
06 10 49 29 00



Manal SALIM
07 84 68 24 89



Frédéric TCHIAPPI
06 30 05 52 94



El Hafid AISSAOUI
06 12 78 81 27



Soumia LACHHAB
07 66 50 32 54



Ibtissam DA FONSECA
06 33 73 03 25

LA COMMISSION JURIDIQUE DU SFP



Béatrice HAGUY
06 73 09 03 69



Nassim KEDDOUCHE
06 10 72 35 89



Soufian BEZRHOU
06 20 09 27 13



Louis KENFACK
06 95 83 49 90



Viviane TCHUEMBOU KOYOU
06 68 70 64 74



Rayan BOUJNAH
06 12 57 64 27



Karima BEN LAKHDAR
06 64 83 79 33

LA COMMISSION DES CONFLITS



Hamid KALLOUA
06 65 55 21 21



Yahya YACOUBI
06 38 79 81 21



Mamadou SOUMARE
06 75 37 66 21



Marie Jose FERNANDES
06 98 24 60 61



Mamadou SACKO
06 65 52 97 98



Hafid KARROUCHI
07 68 31 58 09



Ihdih BAKRIM
06 66 12 37 54



Michel MONTEIRO
06 20 21 04 47

VOS CONTACTS

Secrétaire général	Mhamed BUHALLUT	07 60 37 19 54 m.buhallut@sfp-cfdt.fr
Secrétaire général adjoint	Mimon NAHRI	06 27 29 60 06 m.nhari@sfp-cfdt.fr
Secrétaire général adjoint	Farhat GHOUL	06 68 16 10 50 f.ghoul@sfp-cfdt.fr
Trésorier	Patrick DJIBONGO	06 21 50 17 16 patrickdjibongo@yahoo.fr
Trésorier adjoint	Faria DOS SANTOS	06 50 39 20 64 a.faria@sfp-cfdt.fr
Service administratif	Sanaa TARGUI Saadia IDMAHFOUD	01 42 03 88 17 contact@sfp-cfdt.fr
Permanence Paris (75)	Patrick DJIBONGO Jeudi 09h00 - 17h00 Sur rendez-vous	06 21 50 17 16 patrickdjibongo@yahoo.fr
Permanence La Défense (92)	Mimoun NHARI Mercredi 09h00 – 17h00 Sur rendez-vous	06 27 29 60 06 mimounnhari@orange.fr
Permanence Montreuil (93)	Layla MABROUK Vendredi 14h00 - 18h00 Sur rendez-vous	06 60 52 72 06 laylamabrouk84@gmail.com
Permanence Roissy (95)	Hamid KALLOUA Mardi 09h00 – 13h00 Sur rendez-vous	06 64 44 21 21 hamid.kalloua@orange.fr
Permanence Orly (94)	Yahya YACOUBI Permanence téléphonique	06 38 79 81 21 yahya.yacoubi@yahoo.fr
Permanence Lognes (77)	Soufian BEZHROUD Lundi 09h00 – 13h00 Sur rendez-vous	06 20 09 27 13 soufoujda@hotmail.fr

DÉCOUVREZ VOTRE ESPACE DE RESSOURCES ET D'ENTRAIDE !

Vous êtes élu.e ou militant.e d'entreprise et administration ? Ce site web est à la fois une porte d'entrée vers votre dispositif ARC (lire au verso) et un espace de ressources très complet. Vous y trouverez cinq rubriques incontournables :

1 Les fiches thématiques : l'essentiel sur les sujets clés avec des ressources juridiques et pratiques, une foire aux questions...

2 Les documents : des centaines de documents classés par thèmes et par typologies (tracts, accords, guides, etc).
Vous pouvez tous contribuer à votre tour en partageant vos documents !

3 Les conversations : posez vos questions ou répondez aux autres militants sur les espaces de conversation réservés aux militants CFDT.

4 Un outil de création en ligne : réalisez facilement vos tracts, dépliants... aux couleurs de la CFDT.

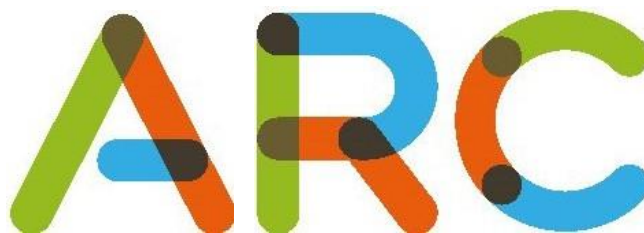
5 Réponses à la carte : sollicitez en ligne le service pour vos questions relatives à votre mandat ou responsabilité syndicale.

ARC.CFDT.FR



COMMENT ACCÉDER À VOTRE ESPACE RESSOURCES ?

- 1** Activez votre espace adhérent CFDT (si ce n'est pas déjà fait) en allant sur <https://monespace.cfdt.fr>
- 2** Rendez-vous sur <https://arc.cfdt.fr>



mon réseau militant

ACCOMPAGNEMENT, RESSOURCES, CONSEIL

La CFDT a développé un dispositif spécialement conçu pour les militantes et militants d'entreprises ou d'administrations: l'ARC, pour Accompagnement, Ressources et Conseil. Lancé progressivement depuis mi-2019 suite à une décision du congrès de Rennes en 2018, ce dispositif se présente comme **un droit à l'accompagnement des militants et sections** d'entreprises et administrations.

Aborder une négociation, développer son nombre d'adhérents, améliorer le fonctionnement de la section, faire face à un plan social...

Nombreux sont les sujets sur lesquels un accompagnement peut être utile.

Trois types de réponses à vos besoins seront proposés:

- **Un accompagnement**, qui se traduit à votre demande par l'intervention au sein de votre section syndicale d'un autre militant formé à l'accompagnement. Celui-ci ne vient pas faire à votre place mais intervient pour aider à résoudre un problème, en lien avec les différentes structures de l'organisation.
- **Un espace de ressources en ligne**, pour obtenir facilement et rapidement un premier niveau de réponse. Vous y trouverez cinq rubriques incontournables (lire au recto).
- **Une offre de conseil** d'experts externes ou internes à la CFDT.

Si l'espace ressources est déjà en ligne et opérationnel, les deux autres facettes du dispositif sont en cours de déploiement.

Votre fédération et/ou votre Union régionale interprofessionnelles vous tiendra informé de leurs lancements respectifs.

CFDT.FR

Cfdt: SERVICES

SENGAGER POUR CHAQUIN
AGR POUR TOUS



Avec l'application *CFDT Services*, simplifiez-vous la vie !
Accédez à toutes les informations utiles,
Préparez vos élections professionnelles
et passez au bulletin d'adhésion dématérialisé.



Téléchargeable gratuitement
sur l'App Store et sur Google Play





7/9 rue Euryale Dehaynin
75019 PARIS



01 42 03 88 17



contact@sfp-cfdt.fr



www.sfp-cfdt.fr

